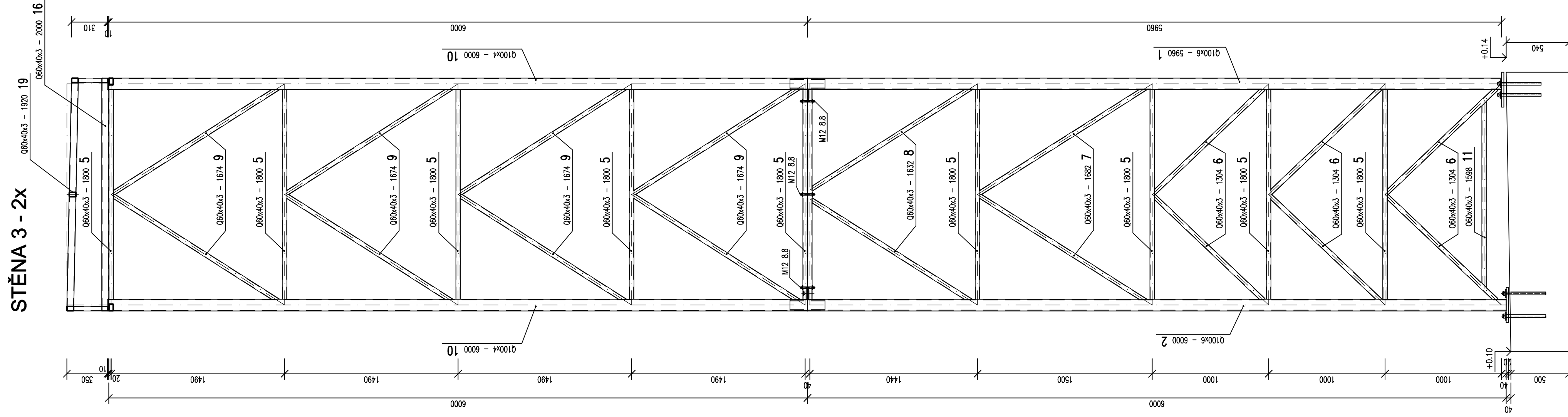
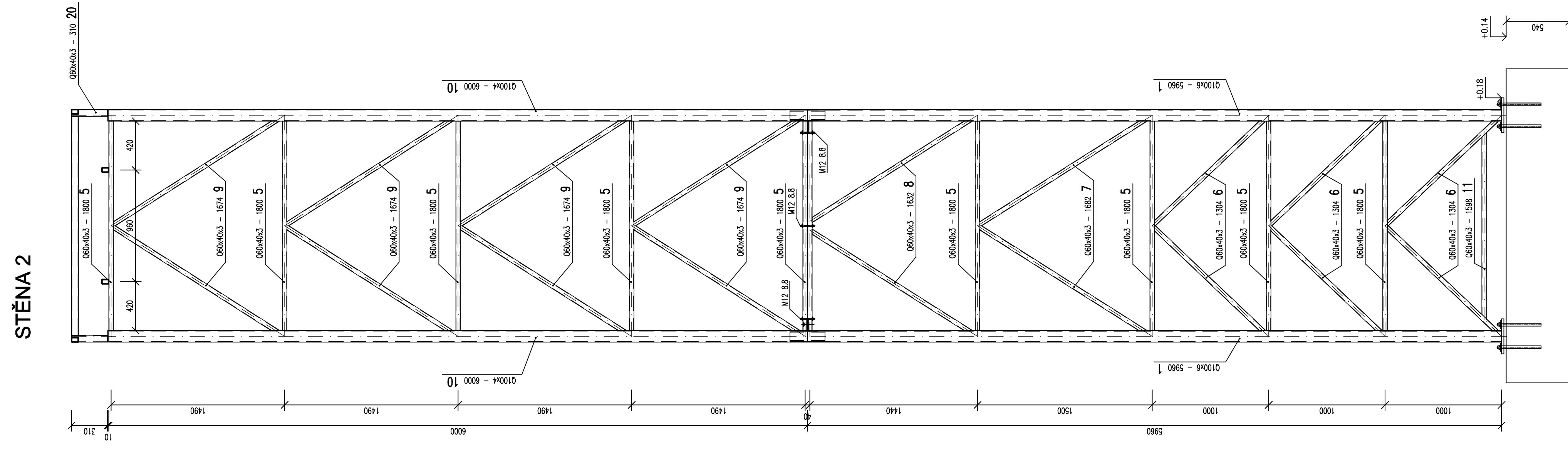
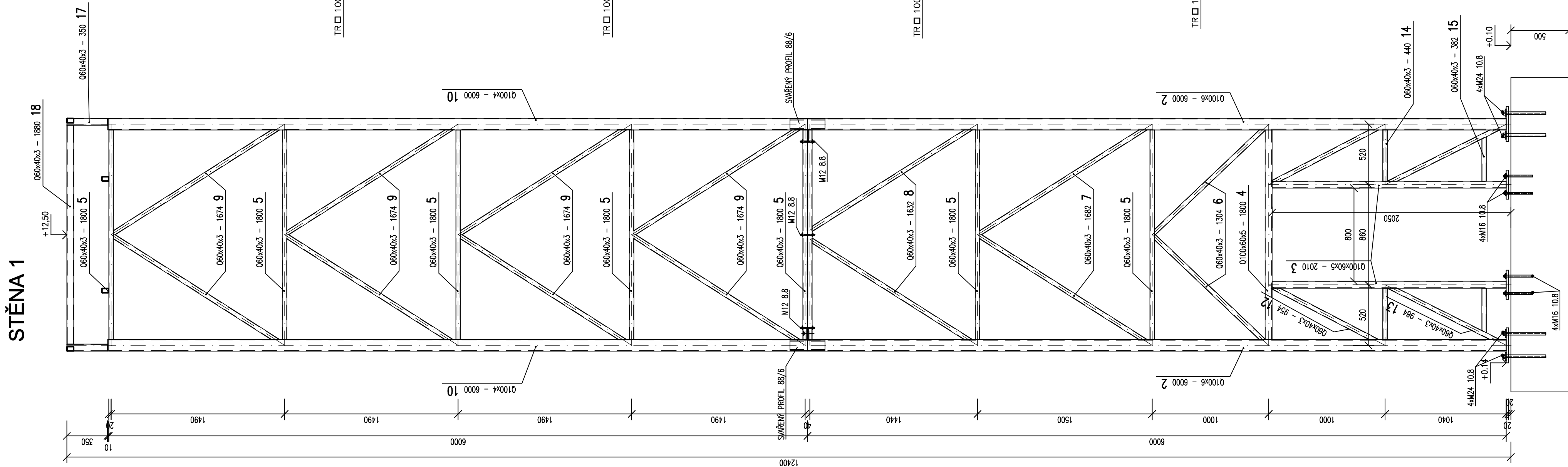
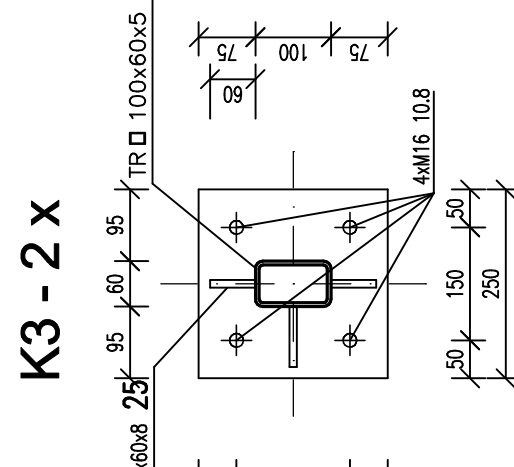
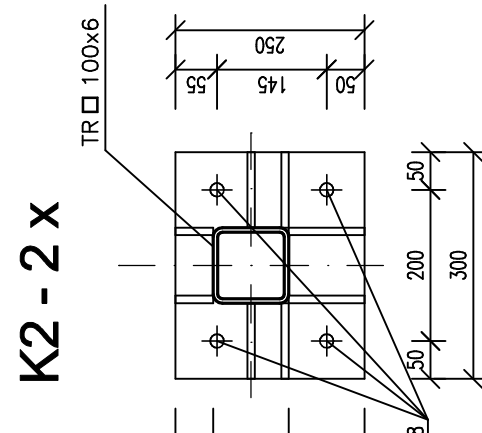
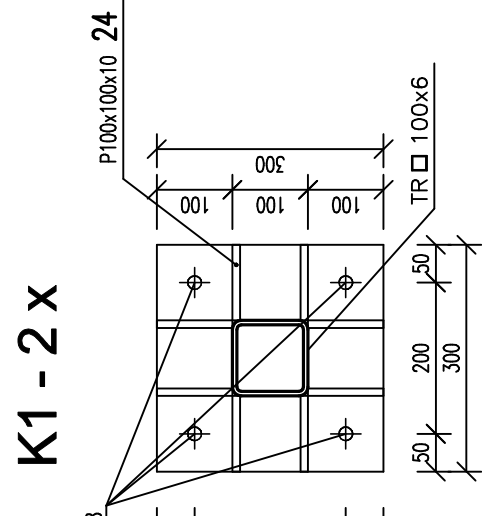
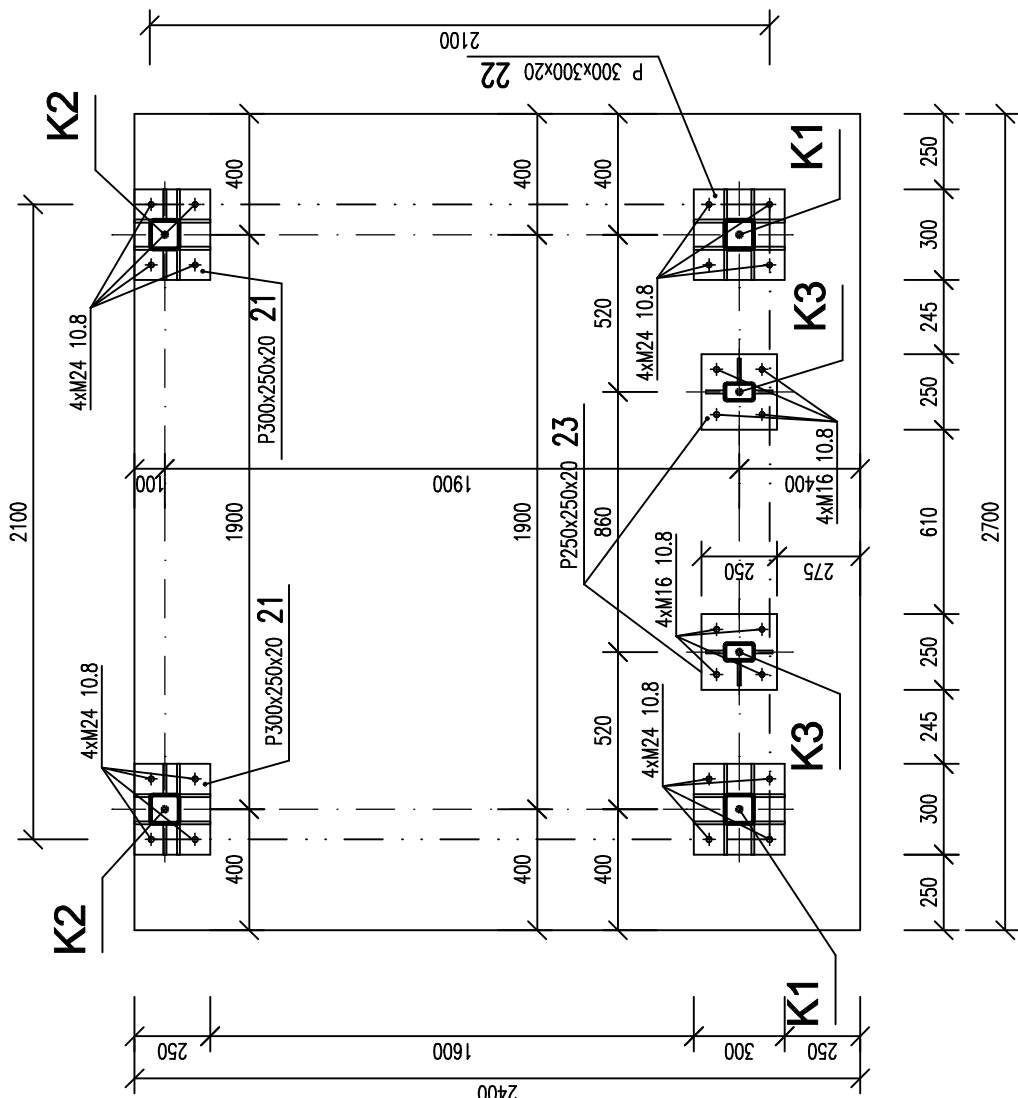


PŮDORYS KOTVENÍ

[illegible]

POZNÁMKA:


- OPLÁŠTĚNÍ TRAPÉZOVÝM PLECHEM, CELKEM 110 m²
 KOTVENÍ ŠROUBY - LEPENÉ M24 10,8, DĚLKA KOTVENÍ Min. 300 mm, CELKEM 16 KS
 KOTVENÍ ŠROUBY - LEPENÉ M16 10,8, DĚLKA KOTVENÍ Min. 200 mm, CELKEM 8 KS
 SPOJOVACÍ ŠROUBY M16 8,8 - 8 ks
 SPOJOVACÍ ŠROUBY M12 8,8 - 12 ks

[illegible]

POZNÁMKA:

- POVRCHOVÁ ÚPRAVA KONSTRUKCE - ŽÁROVÝ POZINK**
TRAPEZOVÝ PLECH OPLÁŠTĚNÍ S VÝŠKOU VLN Y 35-50 MM, S POVRCHOVOU ÚPRAVOU A BAREVNOSTÍ
DLE ARCH.REŠENÍ
SYSTÉM PRO ZAVĚŠENÍ HADIC, VELIKOST VĚTRÁČHO OTVORU, DVEŘE A DĚLENÍ KONSTRUKCE PRO
DOPRAVU BUDE UPŘESNĚN VE VÝROBNÍ PD

Zodp. projektant	ING BOUDA
Vypracoval	ING BOUDA
stavba : HASIČSKÁ ZBRANICE KVIŤKOVICE	



Ing. Josef BOUDA
 Pod Kehlří 335, 763 61 Napajedla
 IČ 67021857, e-mail: pepany@volny.cz
 Tel.: +420 777 250 102

statika stavebních konstrukcí

Ing. arch. MICHAL HADIL autorizovaný architekt Moskovského nám. 75/3 602 003 664 e-mail: hadil@hadil.cz		Ing. arch. MICHAL HADIL
OSOBY PROJEKTANT	Ing. arch. Michal Hadil	ČÍSLO PRÁCE
PROJEKTANT	Ing. arch. Michal Hadil	
KAT. ÚZEMÍ	KÚTOKOVÉ ÚZ. OTROKOVIC	
MÍSTO STAVBY	č.p. 139/1	
INVESTOR	MĚSTO OTROKOVICE	
ADRESA INV.	Nám. S. KETKŮ 1340, OTROKOVICE	AUTORIZAČNÍ RAZÍTKO
AKCE	HASIČSKÁ ZBRANIOVCE KÚTOKOVICE	
OBŠAR PRŮJEKTU	SO 101 HASIČSKÁ ZBRANIOVCE D.1.2. STAVĚBNĚ KONSTRUKČNÍ ŘEŠENÍ	
OBŠAR ÚZEMÍ	OCELI K-CE VĚŽE NA HADICE	
datum		9/2024
STUPEŇ		DPS
FORMÁT		10 A4
MĚŘITKO		1 : 250/10
číslo výkresu		201.08